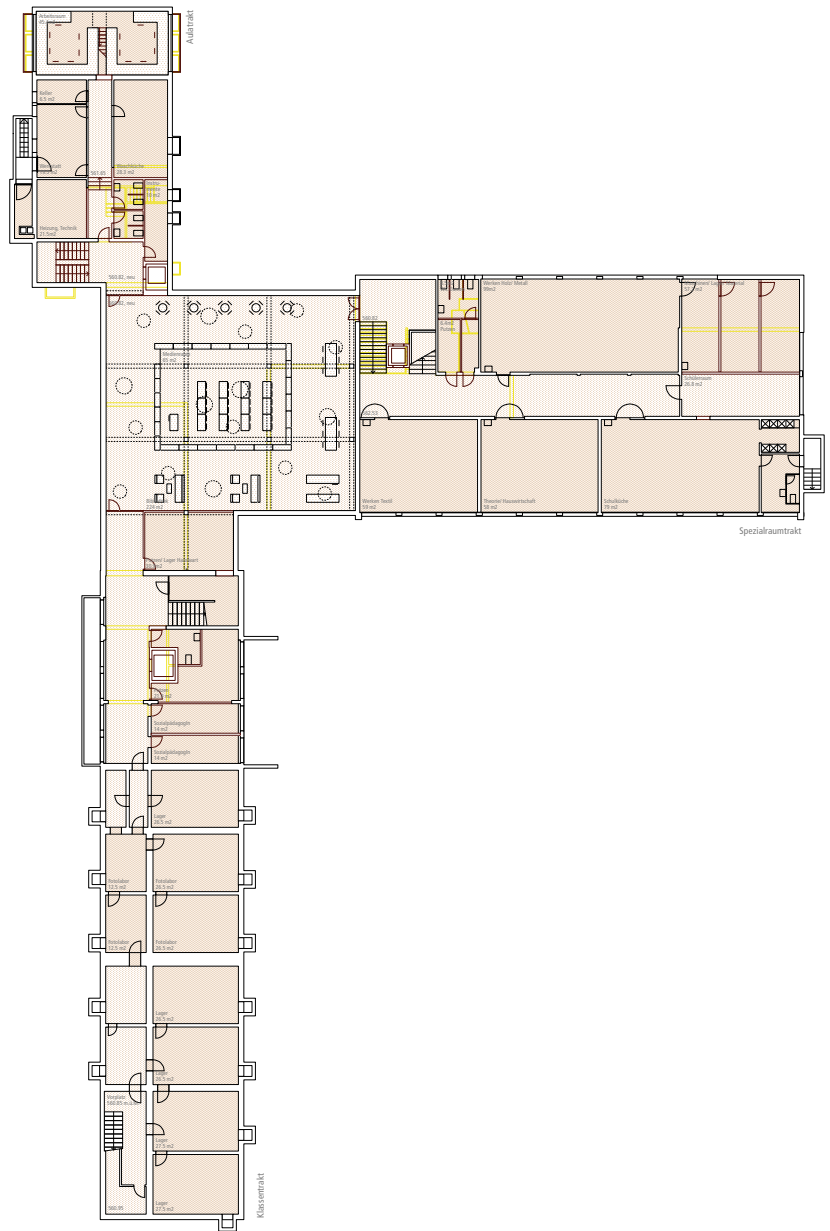


Studienauftrag Schulanlage Steinhölzli, Blatt 2

Zentrum

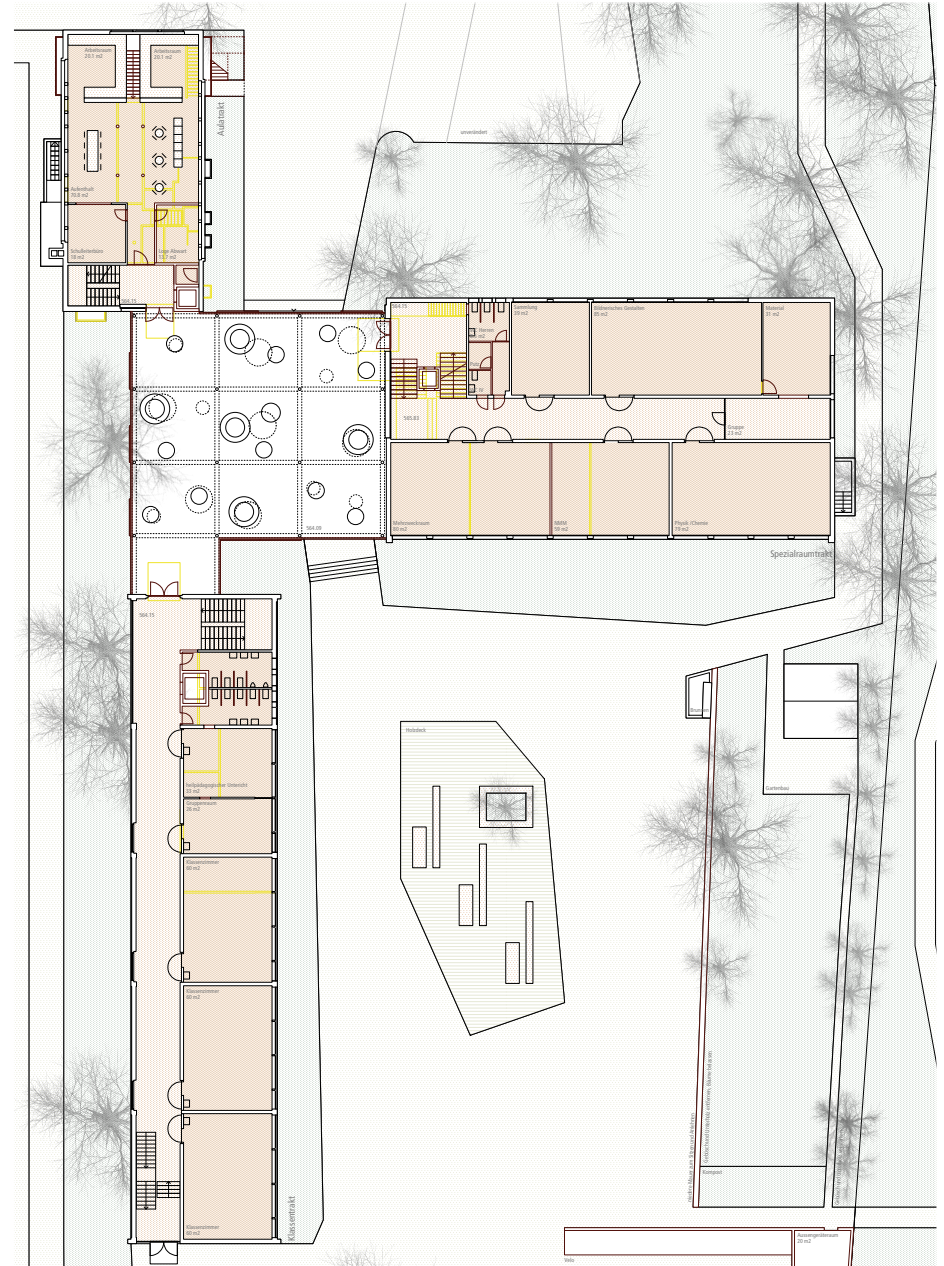
Das Zentrum hat sowohl im Erdgeschoss wie im Untergeschoss ein grosses Potential, das wir ausnützen möchten. Kernpunkt unseres Vorschlages ist die Anordnung der zentralen Bereiche Mediathek und Medienraum in seinem Untergeschoss. Sie sind von allen Trakten aus direkt und behindertengängig erschlossen und mit frei angeordneten Löchern natürlich belichtet. Es entsteht ein unüblicher, spezieller Raum, dessen Existenz sich schon im Erdgeschoss andeutet und der zu einem neuen Identifikationspunkt der Schule werden kann. Die Oblichter sind teils als Sitzgelegenheiten, teils begehbar ausgebildet und nachts beleuchtet. Das Erdgeschoss wird durch die Entfernung der etwas unschönen Windfänge und durch eine allseitige Orientierung aufgewertet. Dank der neuen, schiebbaren Einfachverglasung wird der ganze Bereich im Winter zum geschützten Pausenplatz und zum Windfang. Im Sommer ist die Verglasung geöffnet. Wir denken, dass diese Verbesserungen angesichts der konsquenten Zurückhaltung in den anderen Bereichen finanziell tragbar sein werden.





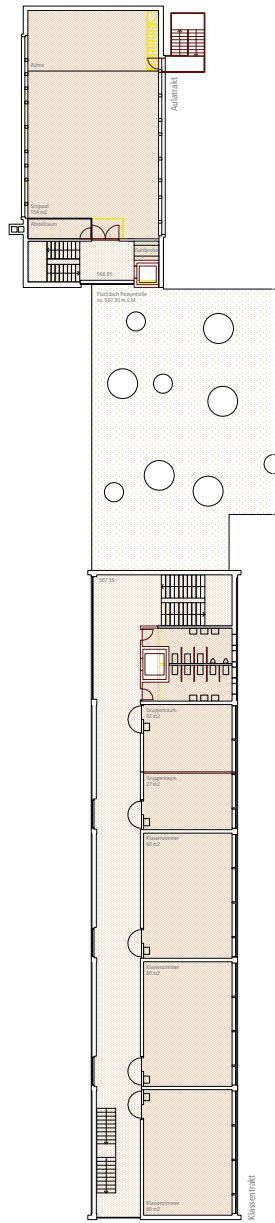
Grundriss Untergeschoss 1:200

matti ragaz hitz architekten ag, 03.11.2006



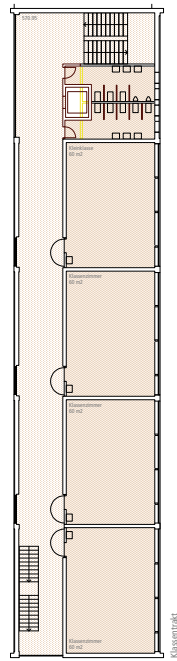
Grundriss Erdgeschoss 1:200

0 2 10

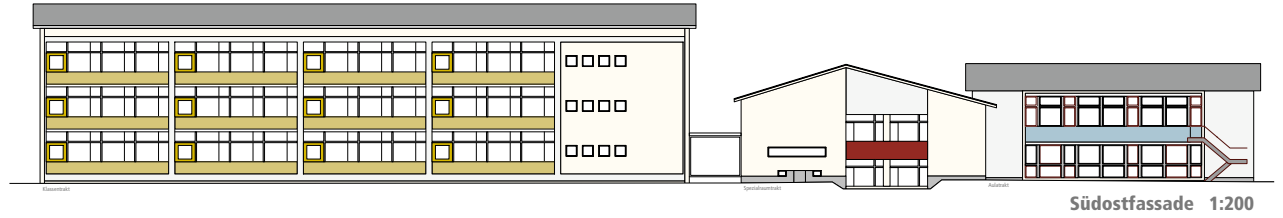


Grundriss 1. Obergeschoss 1:200

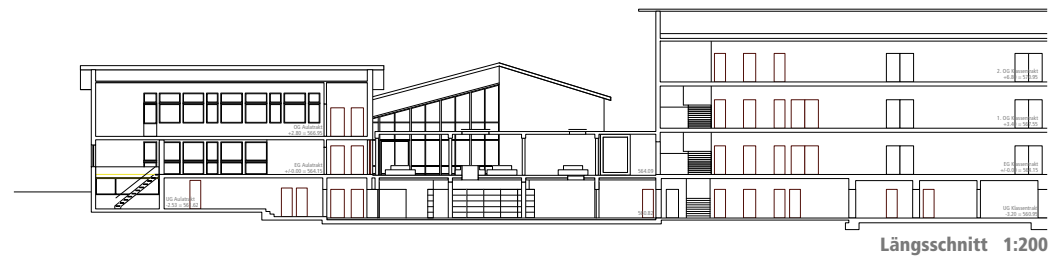
matti ragaz hitz architekten ag, 03.11.2006



Grundriss 2. Obergeschoss 1:200



Südostfassade 1:200



Längsschnitt 1:200