

Sanierung Adlerweg und Lerchenweg 15. Mai bis 05. Juli 2024 (zeitweise Totalsperrung)

Der Belag im Adlerweg und im Lerchenweg ist schadhaft. Der zusätzliche öffentliche Verkehr in den vergangenen Wochen hat die Strassen weiter belastet. Die Gemeinde Köniz hat sich entschieden, die Abschnitte zu sanieren, damit sich der Zustand nicht weiter verschlechtert.

Während der Belagsarbeiten wird der jeweilige Strassenabschnitt für den Strassenverkehr gesperrt: zuerst den Adlerweg, dann den Lerchenweg. Direktbetroffene erhalten mit diesem Flyer eine Baustellenparkkarte, welche das Parkieren in der umliegenden blauen Zone ermöglicht.

Wichtig:

Parkierte Fahrzeuge müssen vor der jeweiligen Strassensperrung ausserhalb des Bauperimeters abgestellt werden. Ab Start Strassensperrung ist ein Wegfahren nicht mehr möglich. Mehr dazu siehe unten.

Arbeiten und Termine

- **Dauer der Bauarbeiten**
15. Mai bis 05. Juli 2024
- **Adlerweg**
Durchfahrt erschwert: 21. Juni 2024, 7-17 Uhr
Totalsperrung: 24. Juni (ab 7 Uhr) bis 26. Juni 2024
- **Lerchenweg**
Durchfahrt erschwert: 26. Juni 2024, 7-17 Uhr
Totalsperrung: 27. Juni (ab 7 Uhr) bis 29. Juni 2024

Terminverschiebungen bei Regenwetter

Bei Regen werden die Belagsarbeiten **auf den nächsten regenfreien Wochentag** verschoben. Witterungsabhängig sind jederzeit Verzögerungen und Terminverschiebungen möglich.

Strassenbehinderungen/-sperrungen

Während der Vorbereitungsarbeiten ist die Zufahrt zu den Grundstücken grösstenteils möglich, allerdings gibt es zwischenzeitlich Einschränkungen je nach Arbeit. Hierzu informiert Sie das Baustellenpersonal vor Ort.

Anwohner des Adlerweges müssen am 21. Juni mit längeren Wartezeiten rechnen und stellen Fahrzeuge bitte bereits vor 7 Uhr am Montag, den 24. Juni ausserhalb des Baustellenperimeters ab, das Wegfahren ist bis am Morgen des 26. Juni nicht möglich.

Anwohner des Lerchenweges müssen am 21. Juni mit längeren Wartezeiten rechnen und stellen Fahrzeuge bitte bereits vor 7 Uhr am Mittwoch, den 27. Juni ausserhalb des Baustellenperimeters ab, das Wegfahren ist bis am Morgen des 29. Juni nicht möglich.

Bitte beachten sie die Signalisation vor Ort.

Fuss- und Veloverkehr

Die FussgängerInnen und VelofahrerInnen können die Baustelle jederzeit passieren. Für Letzteres gilt: Stossen statt Fahren!

Wir bitten um besondere Vorsicht und Beachtung der Abschränkungen und Signalisation, als auch der Weisungen des Baustellenpersonals vor Ort.

Vorsicht Fahrbahn nicht betreten/befahren

Vor dem Belageinbau wird ein schwarzer Haftstoff auf der Strasse aufgetragen. Im Anschluss darf dieser nicht betreten/befahren werden. **Der Haftstoff ist nur sehr schwer von Schuhen, Kleidern, Böden, Fahrzeugen usw. zu entfernen.** Sowohl die Bauunternehmung als auch die Gemeinde Köniz lehnen jede Haftung ab.

Kontakte Baustellenauskunft

Bei Fragen zu den anstehenden Belagsarbeiten wenden Sie sich bitte an folgende Kontakte:

Gemeinde Köniz

Abteilung Verkehr und Unterhalt
Realisierung Strasseninfrastruktur
E-Mail verkehr@koeniz.ch

Das Projektteam bedankt sich für Ihre Unterstützung.

Freundliche Grüsse

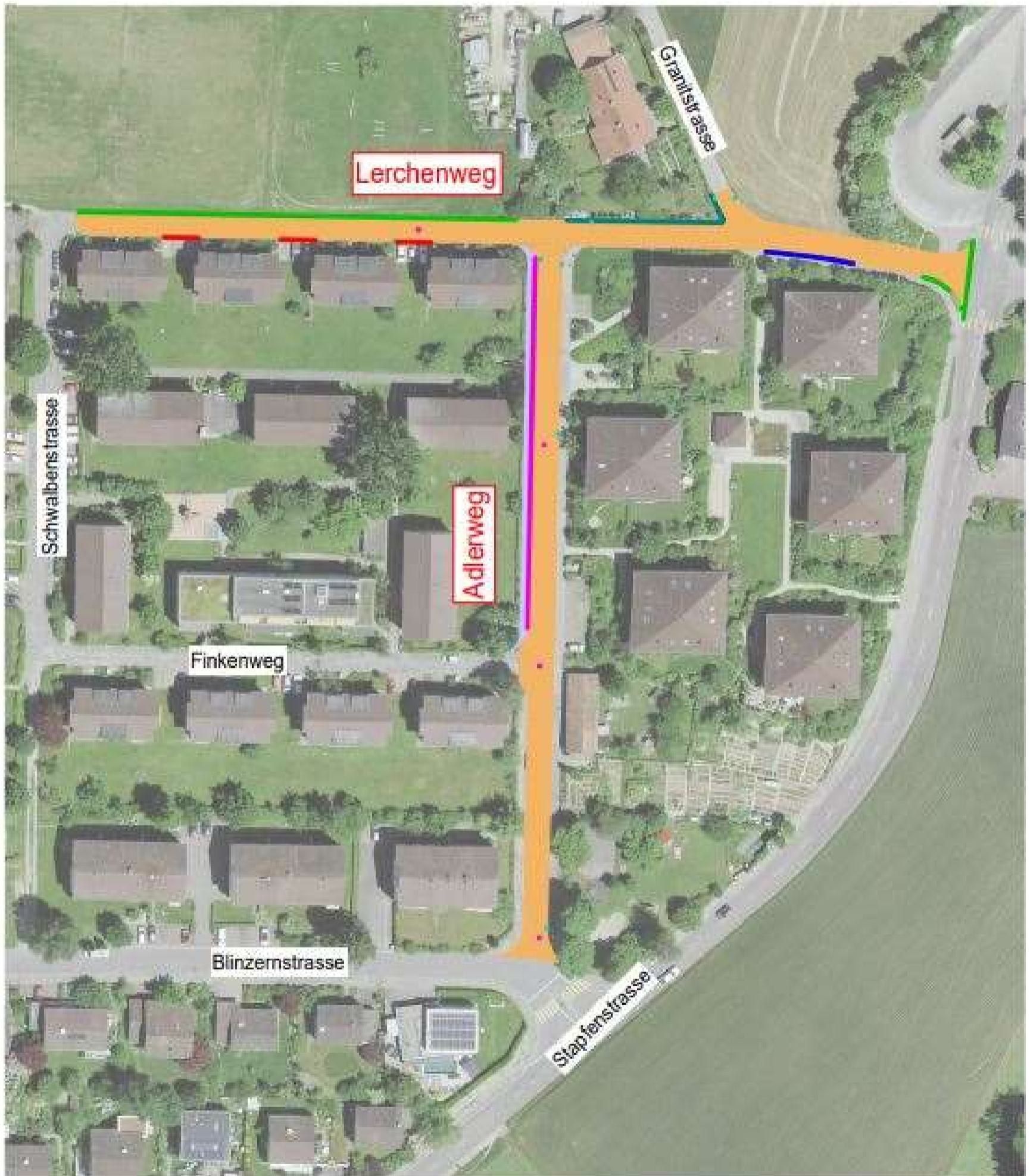
Gemeinde Köniz


Abteilung Verkehr und Unterhalt



Sanierung Adlerweg und Lerchenweg

Übersichtsplan



 Baustellenperimeter (blaue Parkfelder dienen als Installationsflächen)

